

MIEJSCOWY PLAN ZAGOSPODAROWANIA PRZESTRZENNEGO DLA CZĘŚCI TERENÓW POŁOŻONYCH
NA OBSZARZE GMINY BARANÓW

LEGENDA:

granica obszaru objętego miejscowym planem zagospodarowania przestrzennego

linie rozgraniczające tereny o różnym przeznaczeniu lub różnych zasadach zagospodarowania

nieprzekraczalna linia zabudowy

teren komunikacji drogowej wewnętrznej

teren zabudowy zagrodowej

teren lasu

Obszar Chronionego Krajobrazu "Pradolina Wieprza"

obszar występowania Głównego Zbiornika Wód Podziemnych Nr 406 Niecka Lubelska (Zbiornik Lublin)

korytarz ekologiczny "Dolina Dolnego Wieprza"

wymiarowanie odległości w metrach

KDD
oznaczenie informacyjne terenu drogi dojazdowej (w kategorii gminnej) zlokalizowanej poza obszarem objętym planem

Załącznik Nr 35
do Uchwały Nr
Rady Gminy Baranów
z dnia

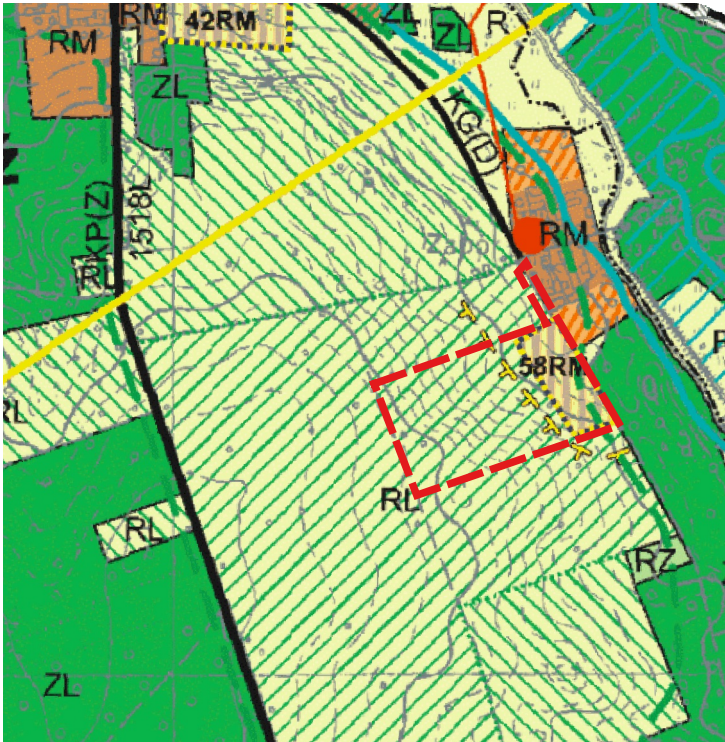
obręb: Zagóźdź

SKALA 1:1000

0 10 20 30 40 50 m

Układ współrzędnych: PUWG 2000 strefa 7 (EPSG:2178)
Plan miejscowy wykonano na kopii mapy zasadniczej w postaci wektorowej w skali 1:1000, pochodzącej z Wydziału Geodezji, Kartografii, Katastru i Gospodarki Nieruchomościami Starostwa Powiatowego
Data wykonania kopii: 2024-10-21
Nr licencji: GN-OD.6642.1.1843.2024_0614_P

WYRYS
ZE STUDIUM UWARUNKOWAŃ I KIERUNKÓW
ZAGOSPODAROWANIA PRZESTRZENNEGO GMINY BARANÓW
PRYJĘTEGO UCHWAŁĄ NR XXXIII/198/2022 RADY GMINY BARANÓW
Z DNIA 25 LUTEGO 2022 r.
SKALA 1:10 000



granica obszaru objętego miejscowym planem zagospodarowania przestrzennego

OZNACZENIA DO WYRYSU ZE STUDIUM

- GRANICE ADMINISTRACYJNE GMINY
- GRANICE WSI (OBREBÓW GEODEZYJNYCH)
- GRANICE DEN DOLIN RZECZNYCH
- SYSTEM PRZYRODNICZY GMINY
- OBSZARY LASÓW I ZADRZEWIEŃ
- TERENY WSKAZANE DO ZALESIEŃ
- TERENY I OBIEKTY WPISANE DO GMINNEJ EWIDENCJI ZABYTKÓW (STREFA B)
- TERENY UPRAW POŁOWYCH I OGRODNICZYCH BEZ PRAWA ZABUDOWY
- GRANICA OBSZARÓW OBJĘTYCH ZMIANĄ PRZEZNACZENIA
- OBSZARY ZABUDOWY ZAGRODOWEJ I JEDNORODZINNEJ
- USŁUGI PUBLICZNE I KOMERCYJNE
- TERENY ZABUDOWY ZAGRODOWEJ
- SIĘĆ ELEKTROENERGETYCZNA ŚREDNIEJ NAPIĘCIA I STACJE TRANSFORMATOROWE
- TRANZYTOWY GAZOCIĄG WYSOKIEGO CIŚNIENIA
- ZABYTKI ARCHEOLOGICZNE
- DROGI POWIATOWE
- DROGI GMINNE